



内装ドア

カラーバリエーション

*掲載のコーディネートカラーは、ミディアムウォールナット<MW>です

<WB>

ホワイトビーチ

<LC>

ライトチェリー

<LB>

ライトビーチ

<EN>

エクセレントパーチ

<T>

ミディアムメープル

<MW>

ミディアムウォールナット

<DW>

ディープウォールナット

DESIGN - 1



DESIGN - 2



DESIGN - 3



DESIGN - 4



DESIGN - 5



DESIGN - 6



- リビング -

- 洋室・洗面所・トイレ -

*トイレ：表示錠・スモールライト付
*洗面所：間仕切錠付



- アルティモード - カラーバリエーション

*掲載のコーディネートカラーは、MW色浮造り調<UMW>です

鏡面調

<GH>

<GK>

グロスホワイト

グロスブラック

浮造り調

<UCH>

<UJK>

白木目浮造り調

黒木目浮造り調

<ULC>

<UMW>

LC色浮造り調

MW色浮造り調

レバーハンドル

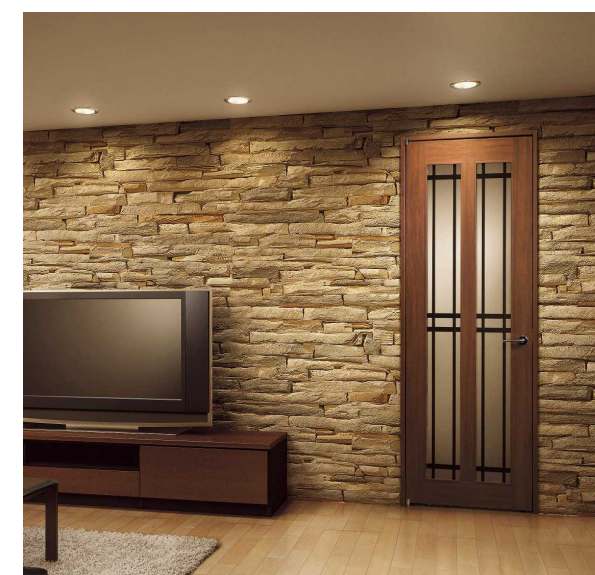
引き手



*アルティモードの建具枠は、PH色となります。

<PH>

単色ホワイト



*イメージ画像の為、実際の物とは異なります。

- 建具用金具 -

レバーハンドル
TDB-C*94SA1 (シルバー色)



引き手 (シルバー色)



スモールライト

ファインモーション機構



引き戸にスムーズに静かに閉まる
ファインモーション機構を標準装備

衝撃音が静か
振動音が響かない
跳ね返りがありません
引き戸を強く開けた場合の跳ね返りを緩和します。また、プレキの効き具合を調整することもできます

簡易ブレーキ機構



簡易ブレーキ機構を戸尻側に標準装備。

引き戸が枠に当たった時の衝撃音を和らげます
引き戸を強く開けた場合の跳ね返りを緩和します。また、プレキの効き具合を調整することもできます

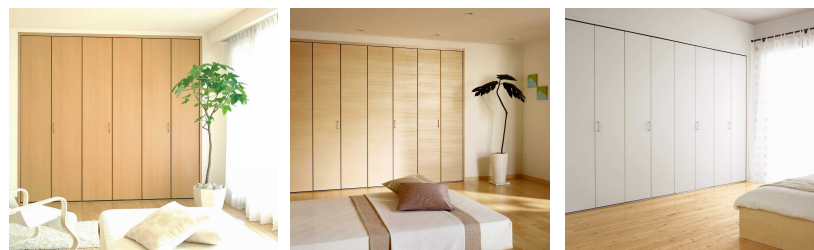
*引き戸はファインモーション機構(戸先側)・簡易ブレーキ機構(戸尻側)を標準装備しています。



クローゼット

クローゼット・造作材 カラーバリエーション	<WB> ホワイトビーチ	<LC> ライトチェリー	<LB> ライトビーチ	<EN> エクセレントパーチ	<T> ミディアムメープル	<MW> ミディアムウォールナット	<DW> ディープウォールナット	<PH> 単色ホワイト
--------------------------	-----------------	-----------------	----------------	-------------------	------------------	----------------------	---------------------	----------------

*掲載のコーディネートカラーは、ライトビーチ<LB>です



縦木目フラットデザイン

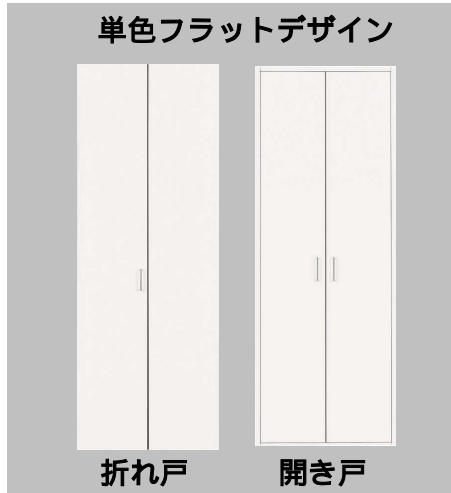


折れ戸 開き戸

横木目フラットデザイン



折れ戸 開き戸



折れ戸 開き戸

*PH色のみに対応です。
PH色に木目方向はありません。

クローゼット折れ戸
吊り元フリー/固定兼用
四方枠

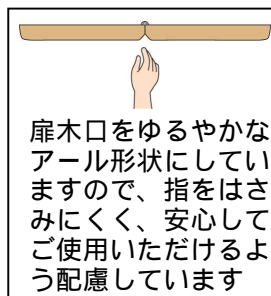


*イメージ写真です

取っ手



6S型



扉木口をゆるやかなアール形状にしていますので、指をはさみにくく、安心してご使用いただけるよう配慮しています

四方枠



シルバー色

造作材



窓枠
(固定枠タイプ)
IPE-AT*



窓枠(固定枠タイプ)
アングルシャクリ付
IPE-ATL*



笠木
IPE-KK02



幅木
(不陸吸収部材付)
IPE-MH113

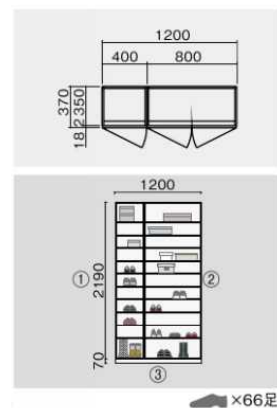
*イメージ写真の為、実際の色とは異なります。

玄関収納



*イメージ写真です

シューズコンボ
間口1200mm / トール Tプラン
(プッシュオープンタイプ)



カラーバリエーション 扉柄により、価格が異なります。

鏡面調	GH グロスホワイト	GK グロスブラック			
	WB ホワイトビーチ	LC ライトチェリー	LB ライトビーチ	EN エクセレントパーチ	
横木目	T ミディアムメープル	MW ミディアムウォールナット	DW ディープウォールナット		



扉を押すことで開く「プッシュオープン機構」を採用。取っ手レスを実現しました。

GK色の場合のみ、視認性・指紋対策となるプッシュプレートを同梱。

簡単に動かせる



靴の高さに合わせて、棚板の高さを30mmピッチで変更することができます。

お手入れ簡単



樹脂製の棚板は水洗いできます。完全に乾いてからボックスに入れてください。