

担当者 \_\_\_\_\_ 作成日 \_\_\_\_\_ プランNo. \_\_\_\_\_

エコ\*  
リラ\*  
キレイ

暑い夏の汗をさっぱり流すのも  
寒い冬に身体を芯から温めるのも  
たっぷりのお湯。  
環境への影響を減らしながらつくる  
「エコなお湯」で気持ちいい暮らしを。



ノーリツ・高効率ガスふろ給湯器

**24号給湯 オート** **GT ecoジョーズ**

24号給湯

オート

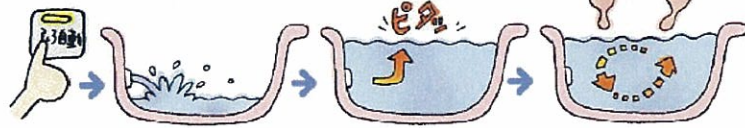
屋外壁掛形/設置フリー形

**GT-C2452SAWX BL**

オートタイプ

沸き上がり後  
0~9時間有効  
初期設定は4時間、  
1時間単位で変更可能

お湯がためたら...



●スイッチオン ●お湯はり開始 ●自動ストップ ●追いだし/自動保温

- エコ運転
- マイルド追いだし
- フルス保温
- 追いだき
- 省電力モード
- たし湯
- たし水
- 沸上予約
- Q機能
- 低温度出湯



省エネ&快適

熱効率がUPするので...  
ガス代が安くなります!

ecoジョーズ

従来型では捨てていた約200℃の  
排熱を有効利用。熱効率がUPした分、  
ランニングコストがお得になります。

機器の  
省エネ効果で

ガス代が年間で  
約**15,000円** おトク!

リモコンの  
新エコスイッチ  
活用で

ガス代・水道代が年間で  
約**6,000円** おトク!

おトクな  
料金プランで

ガス代が年間で  
約**4,000円** おトク!

高効率タイプの給湯器をお使いの場合は  
「エコジョーズ料金」  
が適用され、家中のガス料金が  
常に**5%割引**になります。  
(大阪ガス様のプランですので「都市ガス」の場合に限ります。)

GAS得プラン  
エコジョーズ料金

ふろ側熱効率

92%

排気: 約200℃

従来品

給湯側熱効率

95%

排気: 約50℃

エコジョーズ



**RC-E9101-1** マルチリモコンセット

台所リモコン

ホワイトバックライト液晶



新/  
エコスイッチ

ふろ自動・おいだき



台所リモコンで、おふろ沸かしも  
追いだきも操作できます。

浴室リモコン

蛍光管表示



音声ガイド エコスイッチ エネルック

**最適エコ運転**

\*おまかせエコ自動機能\*

**最適ふろ自動エコ運転**

湯量、ガス燃焼量を自動調節して  
エコ効果の最も高い熱効率で運転。  
自動保温運転の間隔も、通常より  
少し長めに取って追いだきする  
省エネ最優先運転です。



**お湯はり少しひかえめ**

自動湯はりのふろ湯量を  
少しひかえめにします。  
\*オートタイプ...設定湯量-10%



浴槽に浸かってない時の保温温度を  
設定温度-1℃に自動的に下げて保温します。

不快に  
感じない程度の  
-1℃



\*おまかせエコ給湯機能\*

**設定温度少しひかえめ**

上がり湯のシャワー時など  
給湯温度を設定温度より  
-1℃下げます。

-1℃



不快に  
感じない程度の  
-1℃

**給湯量少しひかえめ**

出湯量を無理なくセーブできます。  
\* 8%・10%・12%・DFPの4段階。

湯量  
DOWN

お湯の出し過ぎを  
セーブ!

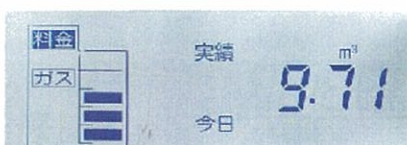


\*エネルック機能\*

エネルックスイッチを押すと、ガス・お湯・CO2の『昨日と今日の実績』を確認できます。

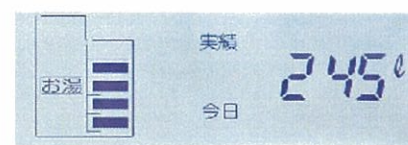
ガスの使用実績

目標に対して使った量が少なくなると  
バーメモリが減ります



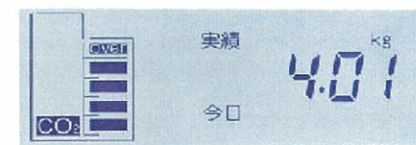
お湯の使用実績

使いすぎるとバーメモリが点滅して  
お知らせ。『OVER』とも表示します。



CO2の使用実績

環境への思いやりも目で確認できます。



目で見て確認!

